

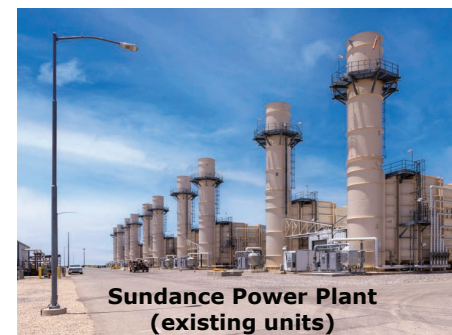


Mail Station 3293  
P.O. Box 53933, Phoenix, AZ 85072

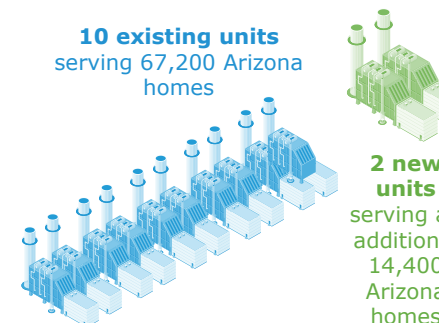
Presorted  
Standard Mail  
US Postage Paid  
Phoenix, AZ.  
Permit No. 90

## APS SUNDANCE PROJECT

JUNE 2023



Sundance Power Plant  
(existing units)



Virtual meeting room

Arizona Public Service (APS) plans to build two new natural gas units at the existing Sundance Power Plant, located near you. The two units will add 90 megawatts (MW) to the energy grid – enough to serve 14,400 Arizona homes.

Sundance is a key component of Arizona’s energy infrastructure. It currently produces 420 MW, enough energy to power 67,200 Arizona homes. The original plan for the site included twelve units, but only ten were constructed. This project would add the final two units.

### Why is this project needed?

As demand for energy in Arizona grows, our natural gas fleet is an important part of a diverse energy mix and a critical complement to the large quantities of solar and battery energy storage we’re adding to our system. These new units will support reliable electrical service in our state and provide much-needed energy during the late-afternoon and evening hours, when consumers use it most.

### What’s next?

Impact studies for the Sundance Project are underway. The results of these studies will be shared with the community during the in-person open house on August 17, 2023, and online at the virtual open house:

[www.apssundanceproject.com](http://www.apssundanceproject.com).

This fall, APS will include these results when we file to amend the plant’s Certificate of Environmental Compatibility (CEC) with the Arizona Corporation Commission.

We’ll also file to amend the plant’s air permit. Pinal County and the Environmental Protection Agency will review the study results to ensure air quality in the area remains within established guidelines to protect health.

Both the CEC and air permit processes include opportunities for the public to provide comment.

## APS SUNDANCE PROJECT OPEN HOUSE | SESIÓN INFORMATIVA PROYECTO APS SUNDANCE

### You’re invited!

Join us to learn more about the APS Sundance Project at our in-person open house. Come by at your convenience to meet with APS representatives and to discuss the project one on one.

### ¡Estás invitado!

Únete a nosotros para obtener más información sobre el Proyecto APS Sundance en nuestra sesión informativa en persona. Ven a tu conveniencia para reunirte con los representantes de APS y discutir el proyecto en persona.

#### Thursday, August 17, 2023

4:00 – 8:00 pm  
Mary C. O’Brien Elementary School  
1400 Eleven Mile Corner Road, building 6  
Casa Grande, AZ 85194  
Please park in the north lot to access building 6

#### Jueves, el 17 de agosto del 2023

4:00 – 8:00 pm  
Mary C. O’Brien Elementary School  
1400 Eleven Mile Corner Road, edificio 6  
Casa Grande, AZ 85194  
Estaciónate en el lote norte para acceder al edificio 6

Or visit our virtual open house starting in August 2023 at [www.apssundanceproject.com](http://www.apssundanceproject.com). You can also submit questions and comments by phone at **(800) 484-1358** or email to [apssundanceproject@aps.com](mailto:apssundanceproject@aps.com) by **September 13, 2023**.



O visita nuestra sesión informativa virtual a partir de agosto del 2023 en [www.apssundanceproject.com](http://www.apssundanceproject.com). También puede enviar preguntas y comentarios por teléfono al **(800) 484-1358** o por correo electrónico a [apssundanceproject@aps.com](mailto:apssundanceproject@aps.com) antes del **13 de septiembre del 2023**.

## PROJECT SCHEDULE



Ver traducción al español adentro



## Where can I learn more? | ¿Dónde puedo aprender más?

We're committed to connecting you with information about the APS Sundance Project.

- **In-Person Open House:**  
**Thursday, August 17, 2023, 4:00 - 8:00 p.m.**  
Mary C. O'Brien Elementary School, 1400 Eleven Mile Corner Road, Casa Grande, AZ 85194  
*Please park in the north lot to access building 6*
- **Project Website:**  
[www.apssundanceproject.com](http://www.apssundanceproject.com)  
Virtual open house live starting in August 2023
- **Hotline: (800) 484-1358**
- **Email: [apssundanceproject@aps.com](mailto:apssundanceproject@aps.com)**

We encourage you to submit your questions and comments by **September 13, 2023**.

Estamos comprometidos a conectarte con información sobre el Proyecto APS Sundance.

- **Sesión informativa en persona:**  
**Jueves, 17 de agosto del 2023, 4:00 - 8:00 p.m.**  
Mary C. O'Brien Elementary School, 1400 Eleven Mile Corner Road, Casa Grande, AZ 85194  
*Estaciónate en el lote norte para acceder al edificio 6*
- **Sitio web del proyecto:**  
[www.apssundanceproject.com](http://www.apssundanceproject.com)  
Sesión informativa virtual en vivo a partir de agosto de 2023
- **Línea directa: (800) 484-1358**
- **Correo electrónico:**  
[apssundanceproject@aps.com](mailto:apssundanceproject@aps.com)

Te recomendamos que envíes tus preguntas y comentarios antes del **13 del septiembre del 2023**.



## PROYECTO APS SUNDANCE

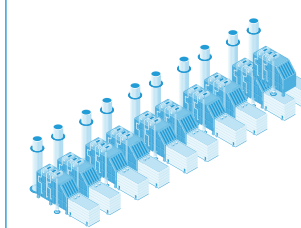
JUNIO 2023



Arizona Public Service (APS) planea construir dos nuevas unidades de gas natural en la planta de energía Sundance existente, ubicada cerca de ti. Las dos unidades agregarán 90 megavatios (MW) a la red de energía, suficiente para servir a 14,400 hogares de Arizona.

Sundance es un componente clave de la infraestructura energética de Arizona. Actualmente produce 420 MW, energía suficiente para proporcionar energía a 67,200 hogares en Arizona. El plan original para el sitio incluía doce unidades, pero solo se construyeron diez. Este proyecto agregaría las dos unidades finales.

**10 unidades existentes** proporcionamos a 67,200 hogares de Arizona



**2 nuevas unidades** proporcionamos a un adicional 14,400 hogares de Arizona

### ¿Por qué es necesario este proyecto?

Mientras crece la demanda de energía en Arizona, nuestro gas natural es una parte importante de una combinación energética diversa y un complemento crítico para las grandes cantidades de almacenamiento de energía solar y de baterías que estamos agregando a nuestro sistema. Estas nuevas unidades apoyarán un servicio eléctrico confiable en nuestro estado y proporcionarán energía muy necesaria durante las últimas horas de la tarde y la noche, cuando los consumidores más la usan.



### ¿Qué sigue?

Los estudios de impacto para el Proyecto APS Sundance están en proceso. Los resultados de estos estudios se compartirán con la comunidad durante la sesión informativa en persona el 17 de agosto del 2023 y en línea en la sesión informativa virtual: [www.apssundanceproject.com](http://www.apssundanceproject.com).

Este otoño, APS incluirá estos resultados cuando presentemos una enmienda al Certificado de Compatibilidad Ambiental (CEC, por sus siglas en inglés) de la planta ante *Arizona Corporation Commission*.

También presentaremos para enmendar el permiso de aire de la planta. El condado de Pinal y la Agencia de Protección Ambiental revisarán los resultados del estudio para garantizar que la calidad del aire en el área permanezca dentro de las pautas establecidas para proteger la salud.

Tanto la CEC como los procesos de permisos de aire incluyen oportunidades para que el público proporcione comentarios.

## Who is Arizona Public Service (APS)? | ¿Quién es Arizona Public Service (APS)?



APS owns and operates the Sundance Power Plant near you. We are the state's largest electric utility, serving more than 1.3 million homes and businesses in 11 of Arizona's 15 counties. You can learn more about APS and our commitment to deliver reliable, affordable, clean energy to Arizona at [aps.com](http://aps.com).

APS posee y opera la planta de energía de Sundance cerca de ti. Somos la empresa de servicios eléctricos más grande del estado y atendemos a más de 1.3 millones de hogares y negocios en 11 de los 15 condados de Arizona. Puedes obtener más información sobre APS y nuestro compromiso de proporcionar energía limpia, asequible y confiable a Arizona en [aps.com](http://aps.com).

### SECUENCIA DEL PROYECTO



Sesión informativa de la comunidad y período de comentarios



Solicitudes de permisos ante el Condado de Pinal y la *Arizona Corporation Commission*



Comienza la construcción



Nuevas unidades en servicio antes de la demanda de verano